

Prog. 1 + 278 m
Sc 4

Prog. 1 + 548 m
Sc 5
Prog. 1 + 578 m
Sc 6

P4
Prog. 1 + 648 m

Prog. 1 + 810 m
Sc 7
sez. 6
Prog. 1 + 818 m

Pietrame tratto 2
Lunghezza intervento 240,00 m
Sezione tipologica 2
Vedasi tav. 09

Prog. 2 + 000 m

sez. 7
Prog. 2 + 095 m

Pietrame tratto 2a
Fornitura e posa di pietrame per
le sole scarpate e ripresa del
pietrame franato da riposizionare
solo sul fondo del canale
Lunghezza intervento 275,00 m

P5
Prog. 2 + 315 m

P6
Prog. 2 + 415 m

sez. 8
Prog. 2 + 403 m
sez. 9
Prog. 2 + 487 m

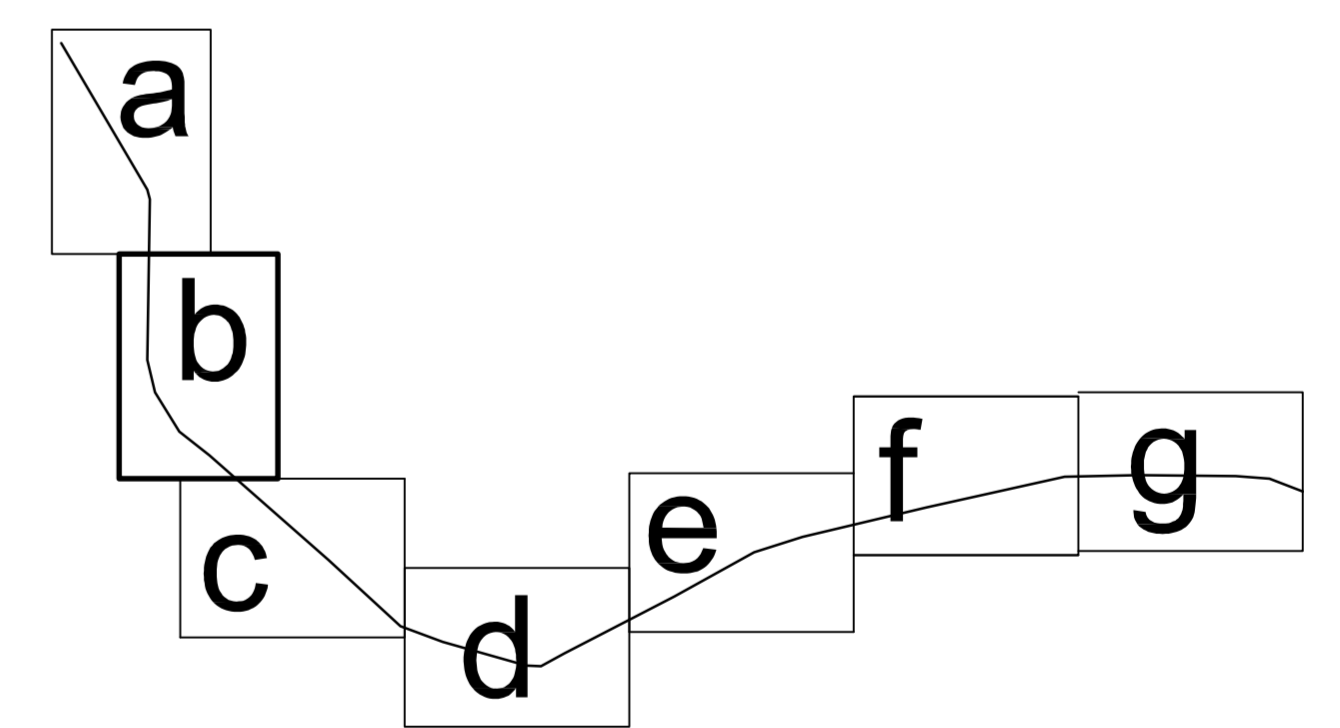
Pietrame tratto 3
Lunghezza intervento 175,00 m
Sezione tipologica 03
Vedasi tav.09

Prog. 2 + 420 m
Sc 8

Prog. 2 + 577 m
Sc 9

LEGENDA

- Sc.. SCARICHI - INTERVENTO TIPICO
VEDASI TAV.09
- P.. PONTI - INTERVENTO TIPICO
VEDASI TAV.09
- sez. ... INDIVIDUAZIONE SEZIONI DI
RILIEVO



CONSORZIO BONIFICA MUZZA BASSA LODIGIANA

Commissario Delegato per l'attuazione dei primi interventi urgenti di protezione cicile conseguenti alle eccezionali avversità atmosferiche che hanno colpito il territorio della Regione Lombardia nei giorni dal 11 al 22 novembre 2014 (OCDPC 03/03/2015 N. 226)
Intervento 34E - Allegato E - scheda rasda n° 19178

RIPRISTINO DELLA FUNZIONALITA' E DELLA SICUREZZA DEL CANALE GENERALE DI BONIFICA ANCONA MEDIANTE RICOSTRUZIONE DELLA SICUREZZA STATICA DELLE RIVE E DELLE ALZAI E LA DIFESA DAI FENOMENI DI EROSIONE E SCALZAMENTO AL PIEDE CON LA RICOSTRUZIONE DEL CORRETTO PROFILO DI SPONDA E POSA DI PIETRAMME DI TIPO REZZATO

PROGETTO ESECUTIVO

TAV .06b PLANIMETRIA CATASTALE CON
INDIVIDUAZIONE DEGLI INTERVENTI
Scala 1:1.000

Edizione
Luglio 2016

Il Presidente
Ettore Grecchi

Il Responsabile del Procedimento
Dott. Ing. Marco Chiesa

I Progettisti
Dott. Ing. Marco Chiesa - Dott. Ing. Andrea Mazzi