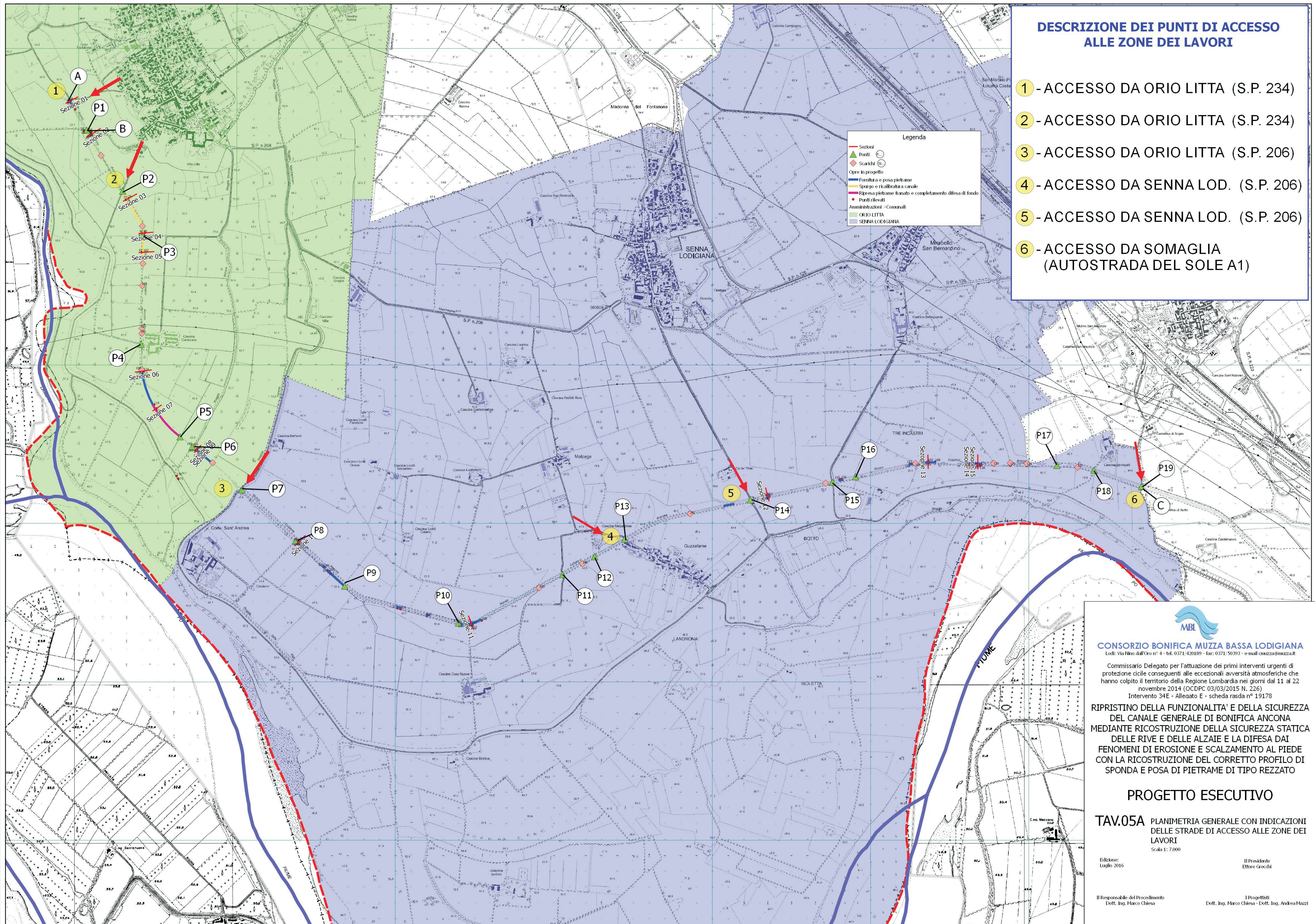



DESCRIZIONE DEI PUNTI DI ACCESSO ALLE ZONE DEI LAVORI

- 1 - ACCESSO DA ORIO LITTA (S.P. 234)
- 2 - ACCESSO DA ORIO LITTA (S.P. 234)
- 3 - ACCESSO DA ORIO LITTA (S.P. 206)
- 4 - ACCESSO DA SENNA LOD. (S.P. 206)
- 5 - ACCESSO DA SENNA LOD. (S.P. 206)
- 6 - ACCESSO DA SOMAGLIA
(AUTOSTRADA DEL SOLE A1)

Legenda

- Sezioni
- Ponti
- Scarichi
- Opere in progetto
- Fornitura e posa pietrame
- Spurgo e ricalibratura canale
- Ripresa pietrame franto e completamento difesa di fondo
- Punti rilevati
- Amministrazione - Comunali
- ORIO LITTA
- SENNA LODIGIANA




CONSORZIO BONIFICA MUZZA BASSA LODIGIANA
 Lodi: Via Nino dall'Oro n° 4 - tel. 0371/420189 - fax: 0371/50393 - e-mail: cmuzzab@muza.it

Commissario Delegato per l'attuazione dei primi interventi urgenti di protezione civile conseguenti alle eccezionali avversità atmosferiche che hanno colpito il territorio della Regione Lombardia nei giorni dal 11 al 22 novembre 2014 (CCDPC 03/03/2015 N. 226)
 Intervento 34E - Allegato E - scheda rasda n° 19178

**RIPRISTINO DELLA FUNZIONALITA' E DELLA SICUREZZA
 DEL CANALE GENERALE DI BONIFICA ANCONA
 MEDIANTE RICOSTRUZIONE DELLA SICUREZZA STATICA
 DELLE RIVE E DELLE ALZATE E LA DIFESA DAI
 FENOMENI DI EROSIONE E SCALZAMENTO AL PIEDE
 CON LA RICOSTRUZIONE DEL CORRETTO PROFILO DI
 SPONDA E POSA DI PIETRAMME DI TIPO REZZATO**

PROGETTO ESECUTIVO

TAV.05A PLANIMETRIA GENERALE CON INDICAZIONI
 DELLE STRADE DI ACCESSO ALLE ZONE DEI
 LAVORI
 Scala 1:7000

Edizione: Luglio 2016 Il Presidente
Ettore Gecchi

Il Responsabile del Procedimento
Dott. Ing. Marco Chiesa I Progettisti
Dott. Ing. Marco Chiesa - Dott. Ing. Andrea Mazzi